

徳島で
決定**118**件
完成**74**棟

あなたの夢をかなえる建築家

1 建築家・富田真二さん

思い描いた自分スタイルの家を実現するには、
経験豊かな建築家が心強い味方になります。
[建てようネット]は、タウン誌の取材を通して培った
優秀な建築家と信頼できる工務店の情報を提供し、
あなたのしあわせな家づくりを応援します。

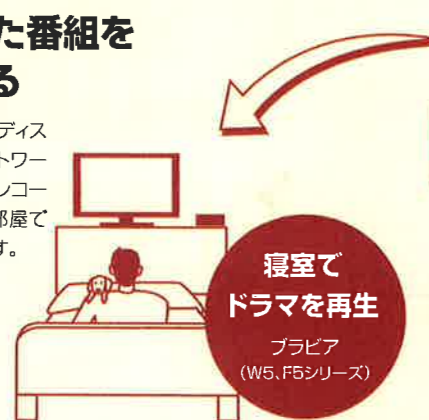


ソニーRoomリンクは『コール徳島店』にお任せ!

Room
Link

ブルーレイで録画した番組を
2つの部屋で見られる

「ソニーRoomリンク」対応のブルーレイディスクレコーダーと[ブラビア]を家庭内ネットワークで接続するだけで、ブルーレイディスクレコーダーに記録されている番組を、別々の部屋で別々の番組を同時に楽しむことができます。



寝室で
ドラマを再生
ブラビア
(W5、F5シリーズ)

リビングで
映画を再生
ブルーレイディスク
レコーダー

CALL SONYショップ
コール徳島店

徳島市沖浜2丁目30 Tel.088-655-1210
営業時間/10:00~20:00 定休日/火曜
<http://www.call-t.co.jp/>
店長ブログ好評連載中 <http://www.call-t.co.jp/blog/ml/>





あなたの夢をかなえる建築家
建築家・富田眞二さんの仕事

徳島市

シルバーパティオの家

30坪の敷地に二世帯が住む！
中庭が実現した豊かな暮らし

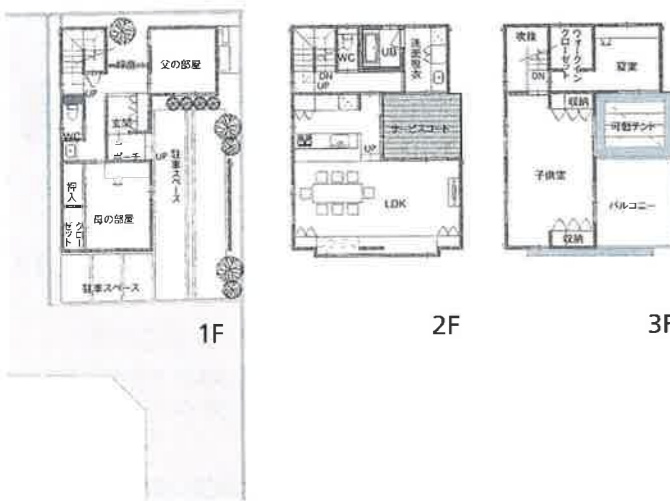


面談の時の建築家の「いい家になりますよ」という言葉から家づくりがスタート。30坪の敷地に二世帯の住まい（しかも自動車3台！）という難条件でしたが、ベテランの建築家・富田眞二さんには既に、二世帯の良質な家族関係と、その家族が幸せ暮らすイメージがイメージできていたに違いありません。インナーガレージと2階リビングという構成は、富田さんお得意のパターン。二世帯共有のLDKと浴室がある2階に「シルバーパティオ」と名づけた中庭を配することで住まいの



もちろん物理的な面積にはどうしても制限がありますが、不思議と狭さを感じさせない空間が実現しました。「リビングの広さがちょうど良かったな」とご主人。杉厚板の床でひとつづきとなったリビング・ダイニングのびやかさ。小さな子どもたちもすくすくと育っていくことでしょう。

快適性がぐっと高まりました。「2階リビングの場合、子供があそべる外空間を近くにとるようにしています」と富田さん。建ぺい率の制限をうけないグレーチングという特殊な素材でつくられた中庭は、適度に視界をさえぎりつつ、風と光を1階・2階に届けます。子供用のプールを置いて水遊びができるよう排水口のとり方も工夫しました。ご家族も「ここは2〜3度涼しいような気がします」とすっかり気に入っていただけようです。



建築データ	
構造	木造・SE構法
家族構成	父(61歳)・母(57歳)・夫(44歳)・妻(28歳)・子(3歳・1歳)
敷地面積	100.0㎡(約30.3坪)
延床面積	142.7㎡(約43.2坪)
	1階 41.5㎡(約12.6坪)
	2階 57.0㎡(約17.2坪)
	3階 44.2㎡(約13.4坪)
スケジュール	
設計期間	2009年7月~12月
工事期間	2010年1月~7月
設計監理	富田建築設計室
施工	新井建設

- 1 シルバーパティオに面した2階リビング。目線があうように、ダイニングとリビングの床をキッチンより高くした。
- 2 1階玄関前で建て主ご一家。シルバーパティオの下は雨に濡れるので、玄関は少し奥まった場所に。
- 3 この家のカナメともいえるシルバーパティオ。可動アトで全体を覆うこともできる。
- 4 自動車を3台停められるようインナーガレージに。
- 5 3階子ども室は将来区切って使えるように設計。今は親子で川の字になって寝ているとか。
- 6 玄関を入ってすぐの坪庭。右が和室、左が親世帯の寝室と階段。光と風がよく通るように配慮されている。